



ประกาศคณะกรรมการอนุรักษ์และพัฒนากรุงรัตนโกสินทร์ และเมืองเก่า
เรื่อง ประกาศเขตพื้นที่เมืองเก่าเพชรบุรี

เพื่อให้เมืองเก่าเพชรบุรีเป็นมรดกทางวัฒนธรรมที่สืบทอดความเจริญรุ่งเรืองด้านศิลปวัฒนธรรมอันยิ่งใหญ่ของชาติตลอดไป อาศัยอำนาจตามความในข้อ ๙ (๑) แห่งระเบียบสำนักนายกรัฐมนตรี ว่าด้วยการอนุรักษ์และพัฒนากรุงรัตนโกสินทร์ และเมืองเก่า พ.ศ. ๒๕๔๖ และคำสั่งสำนักนายกรัฐมนตรี ที่ ๑๒๐/๒๕๕๗ ลงวันที่ ๓๐ กันยายน พ.ศ. ๒๕๕๗ ประกอบกับมติคณะรัฐมนตรีในการประชุมเมื่อวันที่ ๑๐ กุมภาพันธ์ ๒๕๕๘ จึงประกาศเขตพื้นที่เมืองเก่าเพชรบุรี มีเนื้อที่รวม ๑.๘๕ ตารางกิโลเมตร โดยมีอาณาเขตดังนี้

- ทิศเหนือ จดบริเวณสี่แยกแนวถนนซีสระอินทร์ตัดถนนราชดำเนิน ไปทางทิศตะวันออกเฉียงเหนือตามแนวกึ่งกลางถนนซีสระอินทร์ จนจดกับแนวกันชนระยะ ๑๐๐ เมตร ไปทางตะวันตกจากแนวกึ่งกลางแม่น้ำเพชรบุรี ต่อเนื่องไปจนบรรจบกับเขตทางรถไฟสายใต้ตามกฎกระทรวงผังเมืองรวมเมืองเพชรบุรี พ.ศ.๒๕๕๐ (มีระยะ ๔๕ เมตรจากกึ่งกลางทางรถไฟออกไปทั้งสองฝั่ง) ไปทางทิศตะวันออก
- ทิศตะวันออก จดแนวเขตทางรถไฟสายใต้ต่อเนื่องไปบรรจบกับแนวกึ่งกลางถนนคลองส่งน้ำชลประทาน ๑ ซ้าย - สายใหญ่ ซึ่งตัดกับแนวกันชนระยะ ๑๐๐ เมตร ไปทางใต้จากแนวกึ่งกลางคลองวัดเกาะ
- ทิศใต้ จดแนวกึ่งกลางถนนคลองส่งน้ำชลประทาน ๑ ซ้าย - สายใหญ่ต่อเนื่องไปตามแนวกันชนระยะ ๑๐๐ เมตร ไปทางใต้จากแนวกึ่งกลางคลองวัดเกาะ จดแนวกึ่งกลางถนนมาตยาวงค์ไปทางทิศใต้ ต่อเนื่องไปตามแนวถนนดำรงศรีรักษ์ทางทิศตะวันตก กระทั่งบรรจบกับแนวกันชนระยะ ๑๐๐ เมตร ไปทางตะวันตกจากแนวกึ่งกลางแม่น้ำเพชรบุรี
- ทิศตะวันตก จดแนวกันชนระยะ ๑๐๐ เมตร ไปทางตะวันตกจากแนวกึ่งกลางแม่น้ำเพชรบุรี ต่อเนื่องไปบรรจบกับแนวกันชนระยะ ๑๐๐ เมตร โดยรอบวัดมหาธาตุวรวิหาร ต่อเนื่องไปตามแนวกึ่งกลางถนนนอก และแนวกึ่งกลางถนนราชดำเนิน แล้วเลี้ยวไปทางทิศตะวันออกตามแนวกึ่งกลางถนนซีสระอินทร์จนบรรจบกับแนวกันชนระยะ ๑๐๐ เมตร ไปทางตะวันตกจากแนวกึ่งกลางแม่น้ำเพชรบุรี แล้วจึงสิ้นสุดที่แนวเขตทางรถไฟสายใต้

ตามแผนที่ท้ายประกาศนี้

ประกาศ ณ วันที่ ๑๐ มีนาคม พ.ศ. ๒๕๕๘

พลเอก



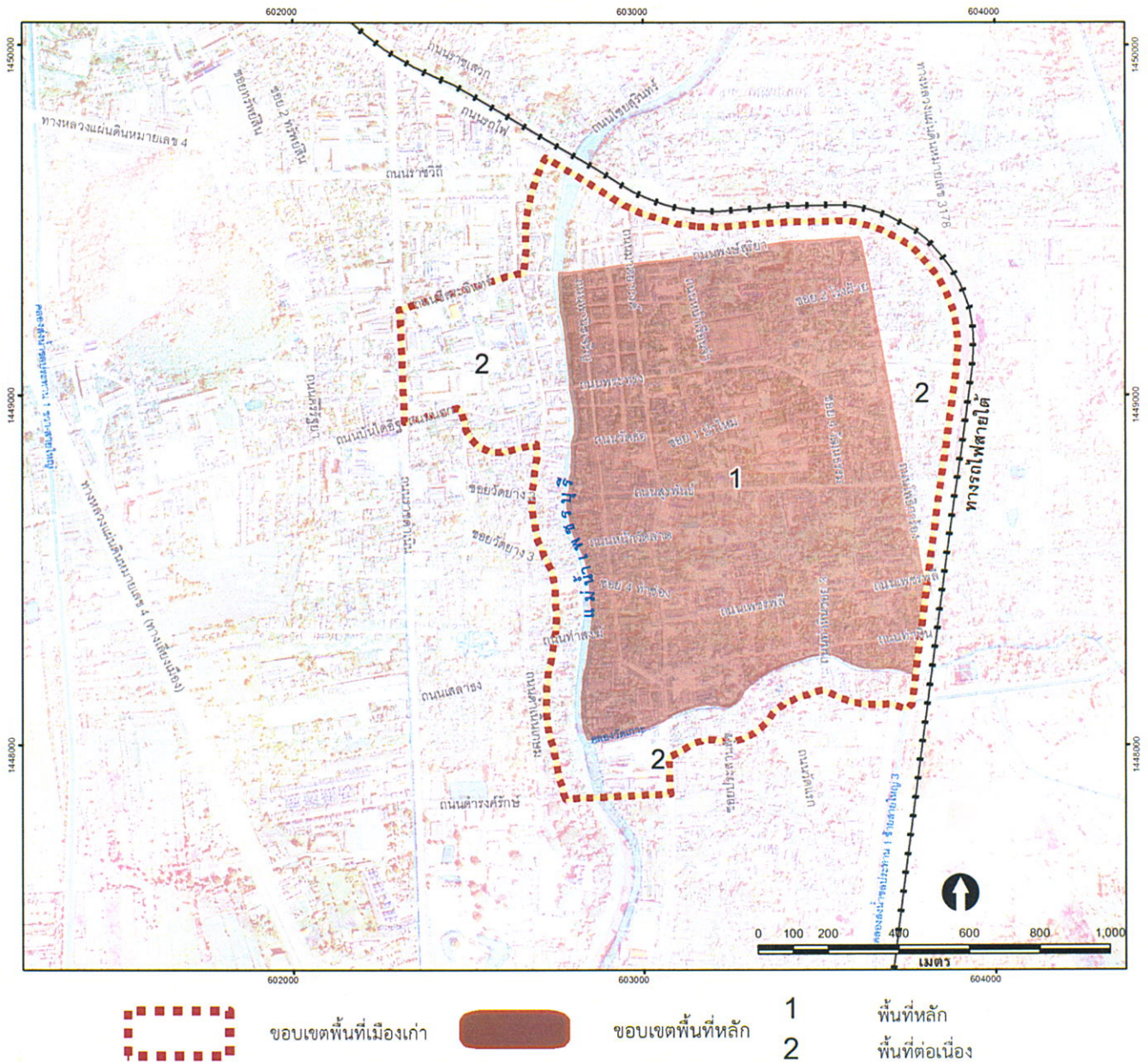
(ประวีตร วงษ์สุวรรณ)

รองนายกรัฐมนตรี

ประธานกรรมการอนุรักษ์และพัฒนากรุงรัตนโกสินทร์ และเมืองเก่า

แผนที่ท้ายประกาศคณะกรรมการอนุรักษ์และพัฒนารุ้งรัตนโกสินทร์ และเมืองเก่า เรื่อง ประกาศเขตพื้นที่เมืองเก่าเพชรบุรี อำเภอเมือง จังหวัดเพชรบุรี

พ.ศ. ๒๕๕๘



สำนักงานเลขาธิการคณะกรรมการอนุรักษ์และพัฒนารุ้งรัตนโกสินทร์ และเมืองเก่า
สำนักงานนโยบายและแผนทรัพยากรธรรมชาติและสิ่งแวดล้อม