



ประกาศคณะกรรมการอนุรักษ์และพัฒนากรุงรัตนโกสินทร์ และเมืองเก่า  
เรื่อง ประกาศเขตพื้นที่เมืองเก่าแพร์

เพื่อให้เมืองเก่าแพร์เป็นมรดกทางวัฒนธรรมที่สืบทอดความเจริญรุ่งเรืองด้านศิลปวัฒนธรรมอันยิ่งใหญ่ของชาติตลอดไป อาศัยอำนาจตามความในข้อ ๙ (๑) แห่งระเบียบสำนักนายกรัฐมนตรี ว่าด้วยการอนุรักษ์และพัฒนากรุงรัตนโกสินทร์ และเมืองเก่า พ.ศ. ๒๕๔๖ และคำสั่งสำนักนายกรัฐมนตรี ที่ ๑๒๐/๒๕๕๗ ลงวันที่ ๓๐ กันยายน พ.ศ. ๒๕๕๗ ประกอบกับมติคณะรัฐมนตรีในการประชุมเมื่อวันที่ ๑๐ กุมภาพันธ์ ๒๕๕๘ จึงประกาศเขตพื้นที่เมืองเก่าแพร์ มีเนื้อที่รวม ๑.๕๖ ตารางกิโลเมตร โดยมีอาณาเขตดังนี้

ทิศเหนือ	จดเขตกันชนระยะหนึ่งร้อยเมตรจากแนวเขตกำแพงเมือง-คูเมือง และ ครอบคลุมอาณาเขตวัดสระบัวแก้ว
ทิศตะวันออก	จดเขตกันชนระยะหนึ่งร้อยเมตรจากแนวเขตกำแพงเมือง-คูเมือง จาก ทิศเหนือเรื่อยไปจนตัดกับแนวกึ่งกลางถนนเหมืองหลวง ลัดเลาะไปตาม แนวเขตกรรมสิทธิ์ที่ดิน กระทั่งตัดกับแนวกึ่งกลางถนนเหมืองหลวง อีกครั้งและเลี้ยวไปทางทิศตะวันออกเรื่อยไปจนจดแนวกึ่งกลางถนน ยันตรกิจโกศล แล้วจึงเลี้ยวลงใต้ตัดผ่านบรรจบกันของถนนเจริญเมือง และถนนซ่อแฮ้ไปทางทิศใต้ประมาณ ๑๐๐ เมตร แล้วจึงเลี้ยวไปทาง ทิศตะวันตกลัดเลาะไปตามแนวเขตกรรมสิทธิ์ที่ดินกระทั่งบรรจบกับ แนวกึ่งกลางถนนราษฎร์ดำเนินเรื่อยไปทางทิศตะวันตกจนบรรจบกับ เขตกันชนระยะหนึ่งร้อยเมตรจากแนวเขตกำแพงเมือง-คูเมือง อีกครั้งหนึ่ง
ทิศใต้	จดเขตกันชนระยะหนึ่งร้อยเมตรจากแนวเขตกำแพงเมือง-คูเมือง
ทิศตะวันตก	จดเขตกันชนระยะหนึ่งร้อยเมตรจากแนวเขตกำแพงเมือง-คูเมือง

ตามแผนที่ท้ายประกาศนี้

ประกาศ ณ วันที่ ๑๐ มีนาคม พ.ศ. ๒๕๕๘

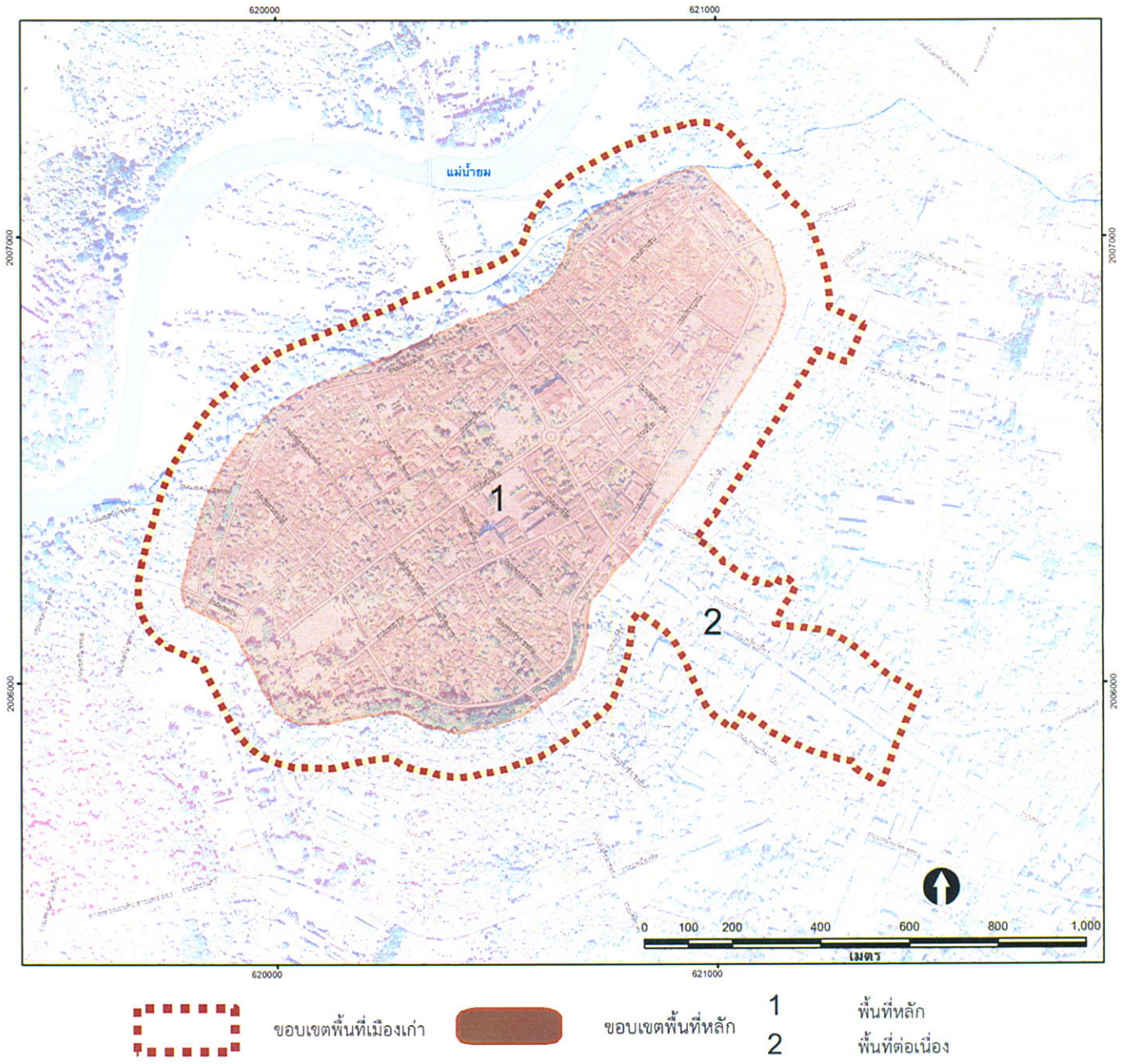
พลเอก

(ประวีตร วงษ์สุวรรณ)

รองนายกรัฐมนตรี

ประธานกรรมการอนุรักษ์และพัฒนากรุงรัตนโกสินทร์ และเมืองเก่า

แผนที่ทำยประกาศคณะกรรมการอนุรักษ์และพัฒนากรุงรัตนโกสินทร์ และเมืองเก่า  
เรื่อง ประกาศเขตพื้นที่เมืองเก่าแพร์ อำเภอมือง จังหวัดแพร์  
พ.ศ. ๒๕๕๘



สำนักงานเลขาธิการคณะกรรมการอนุรักษ์และพัฒนากรุงรัตนโกสินทร์ และเมืองเก่า  
สำนักงานนโยบายและแผนทรัพยากรธรรมชาติและสิ่งแวดล้อม