



ประกาศคณะกรรมการอนุรักษ์และพัฒนากรุงรัตนโกสินทร์ และเมืองเก่า  
เรื่อง ประกาศเขตพื้นที่เมืองเก่าจันทบุรี

เพื่อให้เมืองเก่าจันทบุรีเป็นมรดกทางวัฒนธรรมที่สืบทอดความเจริญรุ่งเรืองด้านศิลปวัฒนธรรมอันยิ่งใหญ่ของชาติตลอดไป อาศัยอำนาจตามความในข้อ ๙ (๑) แห่งระเบียบสำนักนายกรัฐมนตรี ว่าด้วยการอนุรักษ์และพัฒนากรุงรัตนโกสินทร์ และเมืองเก่า พ.ศ. ๒๕๔๖ และคำสั่งสำนักนายกรัฐมนตรี ที่ ๑๒๐/๒๕๕๗ ลงวันที่ ๓๐ กันยายน พ.ศ. ๒๕๕๗ ประกอบกับมติคณะรัฐมนตรีในการประชุมเมื่อวันที่ ๑๐ กุมภาพันธ์ ๒๕๕๘ จึงประกาศเขตพื้นที่เมืองเก่าจันทบุรี มีเนื้อที่รวม ๐.๔๕ ตารางกิโลเมตร โดยมีอาณาเขตดังนี้

- ทิศเหนือ จดแนวกึ่งกลางถนนศรียานุสรณ์ และวงเวียนที่ตัดกับทางหลวงแผ่นดินหมายเลข ๓๑๕๐ ไปจดกับแนวกันชนระยะ ๑๐๐ เมตร จากแนวกึ่งกลางทางหลวงแผ่นดินหมายเลข ๓๑๕๐ ข้ามแม่น้ำจันทบุรีมายังฝั่งตะวันออก กระทั่งไปจดกับแนวเขตด้านทิศเหนือวัดจันทนาราม
- ทิศตะวันออก จดแนวเขตด้านเหนือและตะวันออกของวัดจันทนาราม และแนวกันชนระยะ ๑๐๐ เมตร จากแนวตลิ่งแม่น้ำจันทบุรีฝั่งตะวันออก และแนวเขตด้านเหนือ ตะวันออก และได้ของบริเวณโบสถ์วัดพระแม่ปฏิสนธิริมลเรือลงมาจากใต้ บรรจบกับแนวกันชนระยะ ๑๐๐ เมตร จากแนวตลิ่งแม่น้ำจันทบุรีฝั่งตะวันออกและใต้ กระทั่งจดแนวกึ่งกลางถนนตรีรัตน์ทางทิศใต้
- ทิศใต้ จดแนวกันชนระยะ ๑๐๐ เมตร จากแนวตลิ่งแม่น้ำจันทบุรีฝั่งตะวันออก และแนวกึ่งกลางถนนตรีรัตน์
- ทิศตะวันตก จดแนวกึ่งกลางถนนศรียานุสรณ์ เรื่อยไปจนบรรจบกับแนวกันชนระยะ ๑๐๐ เมตร จากทางหลวงแผ่นดินหมายเลข ๓๑๕๐ ทางทิศใต้ จนไปจดกับแนวกึ่งกลางถนนเบญจมาชุกทิศ เรื่อยไปจนกระทั่งข้ามแม่น้ำจันทบุรีไปเชื่อมต่อกับแนวกึ่งกลางถนนตรีรัตน์กระทั่งจดกับแนวกันชนระยะ ๑๐๐ เมตร จากแนวตลิ่งแม่น้ำจันทบุรีทางทิศตะวันออกเฉียงใต้

ตามแผนที่ท้ายประกาศนี้

ประกาศ ณ วันที่ ๑๙ มีนาคม พ.ศ. ๒๕๕๘

พลเอก

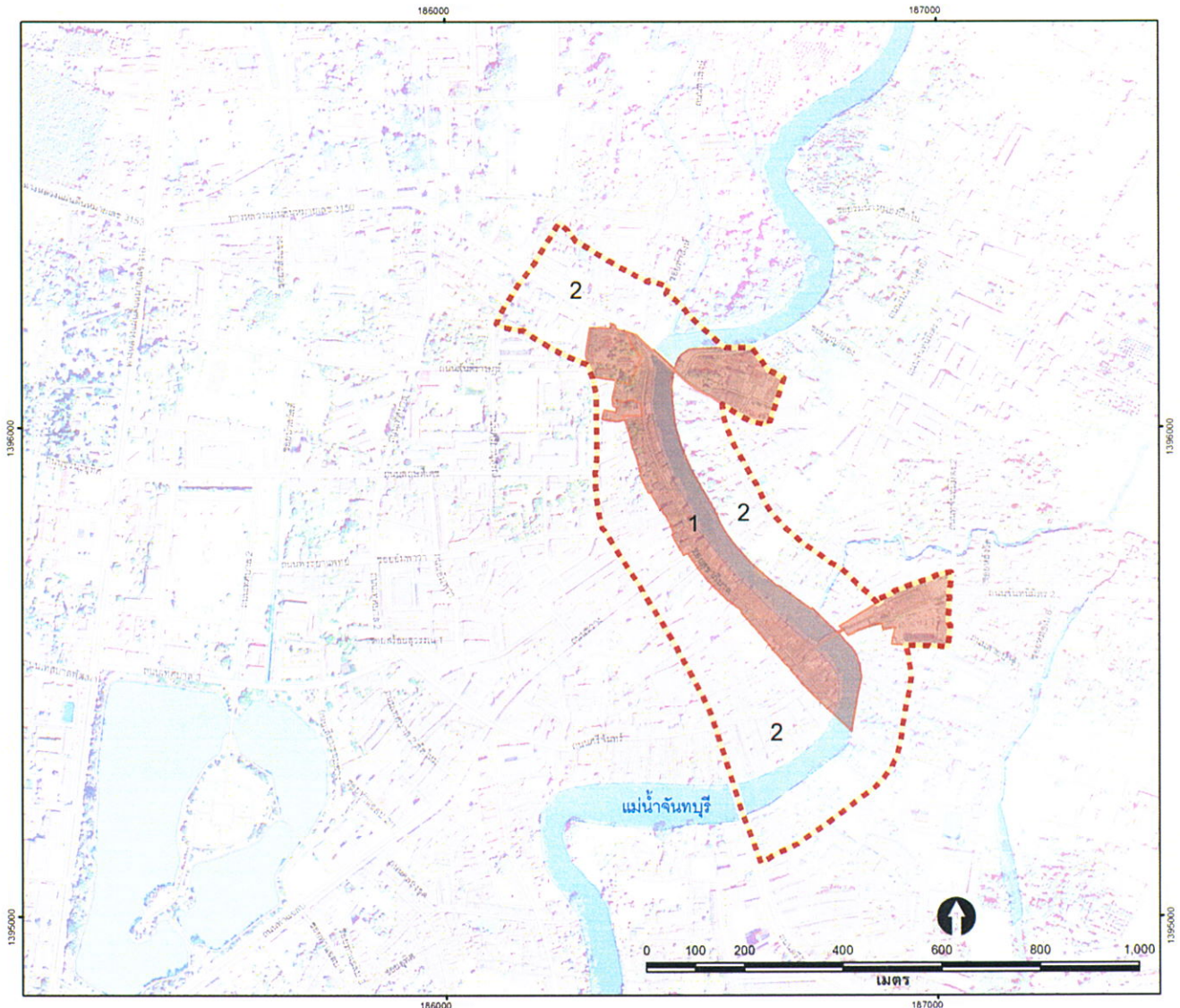
(ประวิตร วงษ์สุวรรณ)

รองนายกรัฐมนตรี

ประธานกรรมการอนุรักษ์และพัฒนากรุงรัตนโกสินทร์ และเมืองเก่า

แผนที่ทำยประกาศคณะกรรมการอนุรักษ์และพัฒนากรุงรัตนโกสินทร์ และเมืองเก่า  
เรื่อง ประกาศเขตพื้นที่เมืองเก่าจันทบุรี อำเภอเมือง จังหวัดจันทบุรี

พ.ศ. ๒๕๕๘



ขอบเขตพื้นที่เมืองเก่า



ขอบเขตพื้นที่หลัก

1  
2

พื้นที่หลัก

พื้นที่ต่อเนื่อง

สำนักงานเลขาธิการคณะกรรมการอนุรักษ์และพัฒนากรุงรัตนโกสินทร์ และเมืองเก่า  
สำนักงานนโยบายและแผนทรัพยากรธรรมชาติและสิ่งแวดล้อม