



ประกาศคณะกรรมการอนุรักษ์และพัฒนากรุงรัตนโกสินทร์ และเมืองเก่า
เรื่อง ประกาศเขตพื้นที่เมืองเก่าปัตตานี

เพื่อให้เมืองเก่าปัตตานีเป็นมรดกทางวัฒนธรรมที่สืบทอดความเจริญรุ่งเรืองด้านศิลปวัฒนธรรมอันยิ่งใหญ่ของชาติตลอดไป อาศัยอำนาจตามความในข้อ ๙ (๑) แห่งระเบียบสำนักนายกรัฐมนตรี ว่าด้วยการอนุรักษ์และพัฒนากรุงรัตนโกสินทร์ และเมืองเก่า พ.ศ. ๒๕๔๖ และคำสั่งสำนักนายกรัฐมนตรี ที่ ๑๒๐/๒๕๕๗ ลงวันที่ ๓๐ กันยายน พ.ศ. ๒๕๕๗ ประกอบกับมติคณะรัฐมนตรีในการประชุมเมื่อวันที่ ๑๐ กุมภาพันธ์ ๒๕๕๘ จึงประกาศเขตพื้นที่เมืองเก่าปัตตานี มีเนื้อที่รวม ๒.๓๕ ตารางกิโลเมตร โดยมีอาณาเขตดังนี้

- | | |
|-------------|---|
| ทิศเหนือ | จดแนวกันชนระยะ ๑๐๐ เมตร จากแนวกึ่งกลางถนนเจริญนคร และซอยไม้ปรากฏชื่อ (บริเวณพิกัดภูมิศาสตร์ 47P 749498.034, 760380.263) ข้ามแม่น้ำปัตตานีไปทางฝั่งตะวันตก จนบรรจบกับแนวกันชนระยะ ๑๐๐ เมตร จากแนวแม่น้ำปัตตานีไปทางทิศตะวันตก |
| ทิศตะวันออก | จดแนวกันชนระยะ ๑๐๐ เมตร จากแนวกึ่งกลางทางหลวงแผ่นดินหมายเลข ๔๒๑๐ ไปทางทิศตะวันออกต่อเนื่องไปตามแนวถนนญาติกระทั่งบรรจบกับแนวกึ่งกลางถนนยะรัง ต่อเนื่องไปบรรจบกับแนวกันชนระยะ ๔๐๐ เมตร จากแนวกึ่งกลางถนนยะรังไปทางทิศตะวันออก จนบรรจบกับแนวกันชนระยะ ๑๐๐ เมตร จากแนวกึ่งกลางถนนสิโรรส |
| ทิศใต้ | จดแนวกันชนระยะ ๔๐๐ เมตร จากแนวกึ่งกลางถนนยะรังไปทางทิศตะวันออก ต่อเนื่องกับแนวกันชนระยะ ๑๐๐ เมตร จากแนวกึ่งกลางถนนสิโรรสไปทางทิศใต้ เรื่อยไปจนบรรจบกับแนวกันชนระยะ ๑๐๐ เมตร จากแนวแม่น้ำปัตตานีไปทางทิศตะวันตกและทิศใต้ |
| ทิศตะวันตก | จดแนวกันชนระยะ ๑๐๐ เมตร จากแนวตลิ่งฝั่งตะวันตกของแม่น้ำปัตตานีไปทางทิศตะวันตก |

ตามแผนที่ท้ายประกาศนี้

ประกาศ ณ วันที่ ๑๐ มีนาคม พ.ศ. ๒๕๕๘

พลเอก

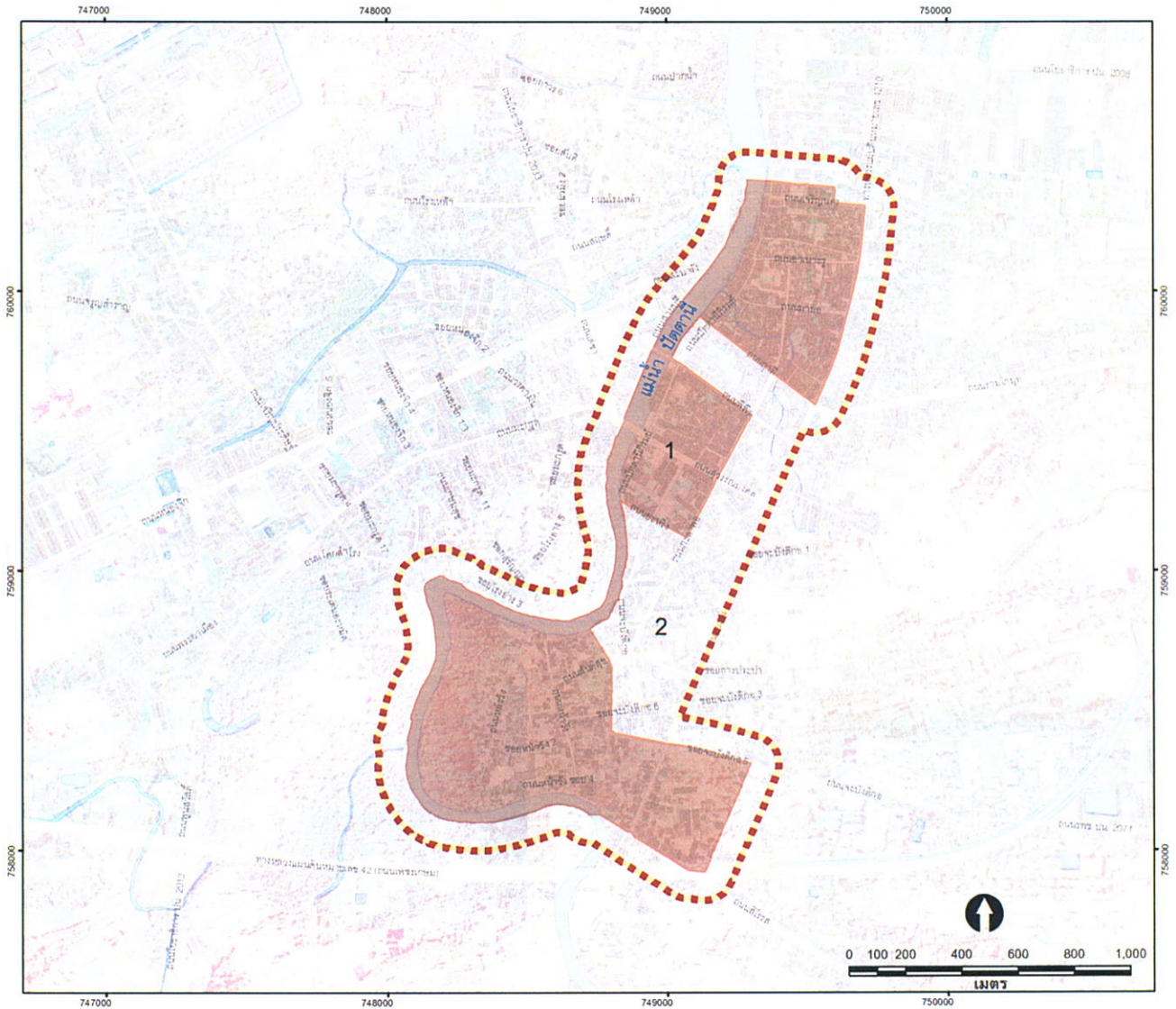
(ประวีตร วงษ์สุวรรณ)

รองนายกรัฐมนตรี

ประธานกรรมการอนุรักษ์และพัฒนากรุงรัตนโกสินทร์ และเมืองเก่า

แผนที่ท้ายประกาศคณะกรรมการอนุรักษ์และพัฒนากรุงรัตนโกสินทร์ และเมืองเก่า เรื่อง ประกาศเขตพื้นที่เมืองเก่าปัตตานี อำเภอเมือง จังหวัดปัตตานี

พ.ศ. ๒๕๕๘



ขอบเขตพื้นที่เมืองเก่า



ขอบเขตพื้นที่หลัก

1
2

พื้นที่หลัก

พื้นที่ต่อเนื่อง

สำนักงานเลขานุการคณะกรรมการอนุรักษ์และพัฒนากรุงรัตนโกสินทร์ และเมืองเก่า
สำนักงานนโยบายและแผนทรัพยากรธรรมชาติและสิ่งแวดล้อม